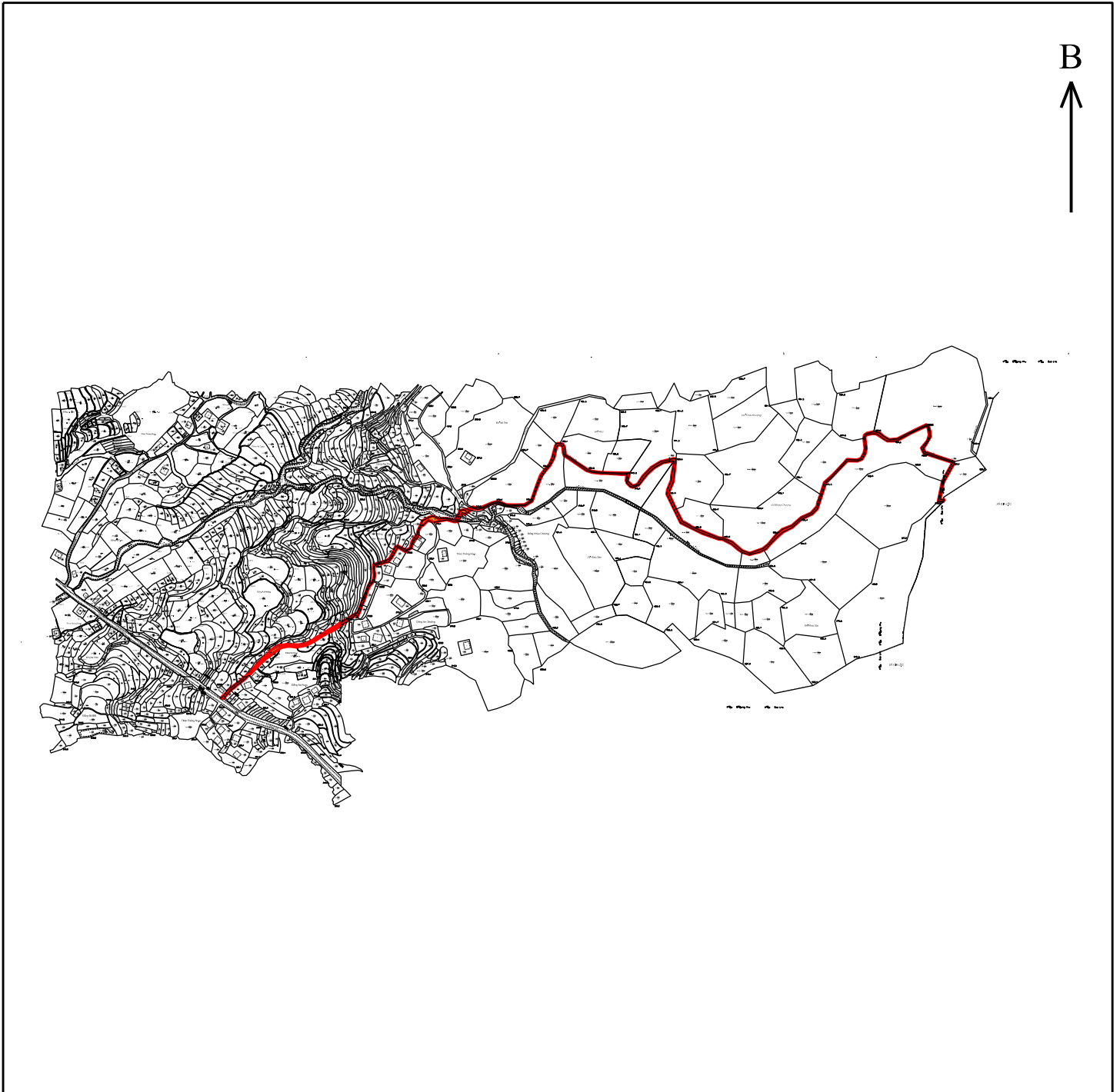


**BẢN VẼ VỊ TRÍ, RANH GIỚI, DIỆN TÍCH CÔNG TRÌNH, DỰ ÁN
BỔ SUNG, CẬP NHẬT VÀO KẾ HOẠCH SỬ DỤNG ĐẤT NĂM 2024**

Mở rộng tuyến đường Thông Noọc - Lũng Mát (Gia lộc)

Địa điểm: xã Bằng Hữu, huyện Chi Lăng



- Bản đồ địa chính xã Bằng Hữu, tỷ lệ 1:1.000
- Tờ bản đồ số: 61, 62, 63, 64, 65, 73
- Diện tích công trình/dự án: 0,5 ha
- Loại đất quy hoạch sử dụng: Đất giao thông (DGT)